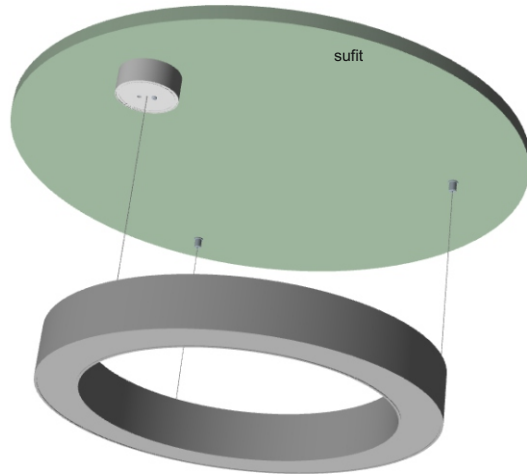
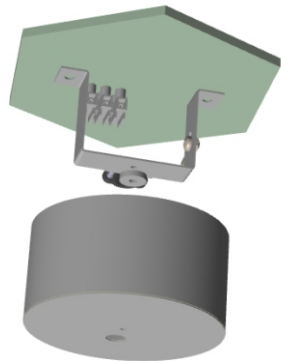
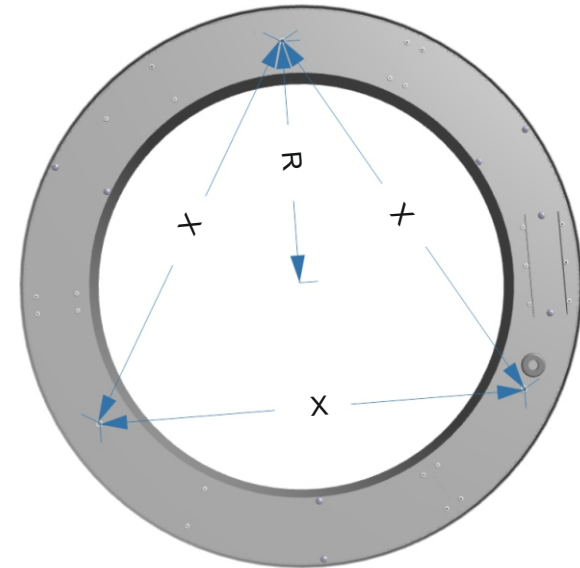


Instrukcja montażu HONEY R Slim Z



Przed rozpoczęciem montażu należy wyłączyć zasilanie!
Oprawa do montażu na zawieszaniach.

1. Przykręcić blachę sufitową, blachę sufitową rozety i uchwyty od zawiesi na suficie (na kołki montażowe lub inny element mocujący w zależności od podłoża)
2. Podłączyć poprawnie przewody elektryczne w rozecie
N - neutralny - kolor niebieski,
L - fazowy - kolor brązowy,
PE - ochronny - kolor żółto-zielony
DA, DA - w wersji DALI
3. Zamontować rozetę na suficie
4. Zdjąć pokrywę zasilacza
5. Przykręcić przewód w uchwycie do przewodów



6. Wpiąć poprawnie przewody do zasilacza:
N - neutralny - kolor niebieski,
L - fazowy - kolor brązowy,
PE - ochronny - kolor żółto-zielony
DA, DA - w wersji DALI

	X [mm]	R [mm]
Ø650	545	315

7. Założyć pokrywę zasilacza
8. Wkręcić linki zawieszania do oprawy i uchwytów na suficie
9. Po zakończonym montażu można włączyć zasilanie.

rozeta

**Podczas montażu zabrania się naciskać na maskownicę.
Producent ma wyłączne prawo do modyfikacji swoich wyrobów.
Producent nie ponosi odpowiedzialności za uszkodzenia
wynikłe po modyfikacji wyrobu lub powstałe w wyniku montażu
niezgodnie z instrukcją.**



Dla zapewnienia bezpieczeństwa przed przystąpieniem do montażu należy zapoznać się z niniejszą instrukcją. Instrukcję należy zachować. Oprawę oświetleniową, której dotyczy ta instrukcja należy używać zgodnie z jej przeznaczeniem. Instalować oprawy mogą osoby do tego przeszkolone i posiadające odpowiednie uprawnienia.

W czasie eksploatacji oświetlenia należy dokonywać oględzin opraw, w celu wykrywania awarii i uszkodzeń mechanicznych oraz zabrudzeń szczególnie elementów układu optycznego.

Obudowę oprawy oraz jej elementy można czyścić płynami ulegającymi biodegradacji przy pomocy miękkich ściereczek, a po usunięciu zabrudzenia osuszyć. Powierzchnie PLX, MPRM - odmuchać sprężonym powietrzem.

Oprawy oświetleniowe nie zagrażają bezpieczeństwu ludzi i mieniu pod warunkiem, że są właściwie zainstalowane, utrzymywane i użytkowane zgodnie z przeznaczeniem.

Oprawy przeznaczone są do pracy w warunkach normalnych, z wyjątkiem opraw o przeznaczeniu specjalnym. Warunki normalne charakteryzuje temperatura otoczenia -10°C $+35^{\circ}\text{C}$, ciśnienie 960-1000hPa, wilgotność 40-60%.

Opraw nie należy stosować w przypadku gdy warunki otoczenia mogą zagrozić konstrukcji oprawy, powłoce lakierniczej lub komponentom elektronicznym umieszczonym w środku powodując nieprawidłowe działanie.